

# Instapklare gezinswoning met 4 slaapkamers en tuin

Kapelsestraat 305, 2950 Kapellen | Referentie: 26032CR-2



**Kapellen** | Huis | € 329.000

## OMSCHRIJVING

Op een centrale ligging in Kapellen bevindt zich deze halfopen bebouwing met zij-ingang. Dankzij de nabijheid van winkels, scholen, openbaar vervoer en belangrijke invalswegen geniet u hier van een comfortabele en vlot bereikbare woonomgeving. Via de inkomhal betreedt u de leefruimte, die is opgedeeld in een zithoek en een eethoek. Aansluitend bevindt zich de ruime keuken, die rechtstreeks toegang geeft tot de tuin. Op het gelijkvloers bevindt zich bovendien een slaapkamer met eigen badkamer. De woning beschikt ook over een aparte wasplaats en een droge kelder. De verdieping telt drie slaapkamers en een tweede badkamer. Een bijkomende troef van deze woning is de handige overdekte zij-ingang. Deze biedt praktische ruimte voor het stallen van fietsen, het plaatsen van vuilbakken en extra bergruimte. De onderhoudsvriendelijke, volledig omheinde tuin beschikt over een aangenaam terras waar het heerlijk vertoeven is. Achteraan in de tuin bevindt zich nog een mooie houten tuinberging. Interesse in deze instapklare gezinswoning? Contacteer ons vandaag nog voor meer informatie of een bezoek ter plaatse: 03/568.03.03 of [info@vastgoed03.be](mailto:info@vastgoed03.be)



**Tom Vlaeminck**

Erkend Vastgoedmakelaar –  
bemiddelaar

[tom@vastgoed03.be](mailto:tom@vastgoed03.be)

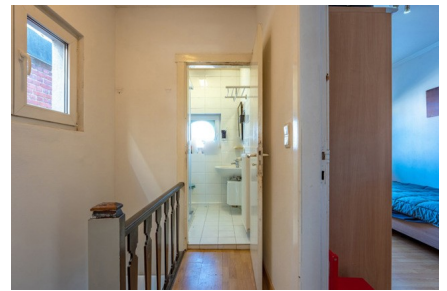
03 568 03 03

**Stabroek**

Dorpsstraat 84  
2940 Stabroek

# Instapklare gezinswoning met 4 slaapkamers en tuin

Kapelsestraat 305, 2950 Kapellen | Referentie: 26032CR-2



**Tom Vlaeminck**

Erkend Vastgoedmakelaar –  
bemiddelaar

[tom@vastgoed03.be](mailto:tom@vastgoed03.be)

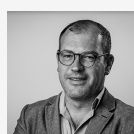
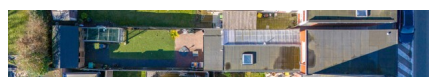
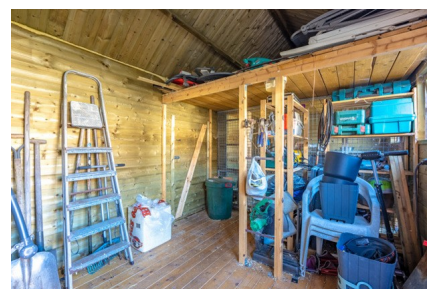
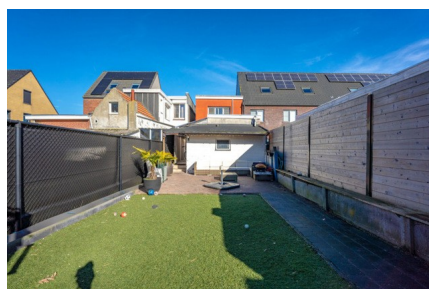
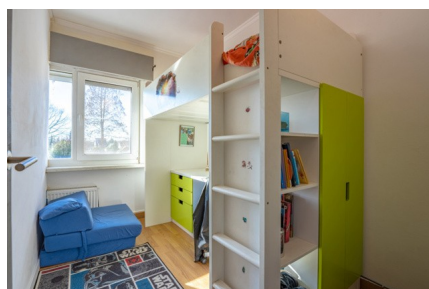
03 568 03 03

**Stabroek**

Dorpsstraat 84  
2940 Stabroek

# Instapklare gezinswoning met 4 slaapkamers en tuin

Kapelsestraat 305, 2950 Kapellen | Referentie: 26032CR-2



**Tom Vlaeminck**

Erkend Vastgoedmakelaar –  
bemiddelaar

[tom@vastgoed03.be](mailto:tom@vastgoed03.be)

03 568 03 03

**Stabroek**

Dorpsstraat 84

2940 Stabroek

# Instapklare gezinswoning met 4 slaapkamers en tuin

Kapelsestraat 305, 2950 Kapellen | Referentie: 26032CR-2



## ALGEMEEN

Type	huis
Adres	Kapelsestraat 305, 2950 Kapellen
Slaapkamers	4
Grondoppervlakte	100 m <sup>2</sup>
Bewoonbare oppervlakte	113 m <sup>2</sup>
Bouwjaar	1939
Epc (kwh/m <sup>2</sup> /j)	398

## STEDENBOUWKUNDIGE INFO

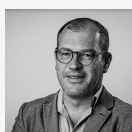
Stedenbouwkundige bestemming	woongebied
Stedenbouwkundige vergunning	Vergunning uitgereikt
Dagvaarding en herstellvordering	Geen rechterlijke herstelmaatregel of bestuurlijke maatregel opgelegd
Voorkooprecht	Geen voorkooprecht ruimtelijke ordening aanwezig
Verkavelingsvergunning	In aanvraag
Overstromingsgevoelig gebied	Niet meegedeeld
G-score	B
P-score	B

## INDELING

Toiletten - oppervlakte	2 m <sup>2</sup>
Epc (kwh/m <sup>2</sup> /j)	398
Epc code	20260518-0002884677-RES-2
Datum elektriciteitskeuring	20/02/2026

## FINANCIËEL

Prijs	€ 329.000
Kadastraal inkomen (€) - bedrag	€ 511



### Tom Vlaeminck

Erkend Vastgoedmakelaar –  
bemiddelaar

[tom@vastgoed03.be](mailto:tom@vastgoed03.be)

03 568 03 03

### Stabroek

Dorpsstraat 84

2940 Stabroek