

# Commercieel gelijkvloers met grote zichtbaarheid in de Shopping Promenade!



Antwerpsesteenweg 39, 2950 Kapellen | Referentie: 24015-AC



**Kapellen** | Commercieel | € 1.700

## OMSCHRIJVING

Op de meest commerciële ligging in het centrum van Kapellen, in de Shopping Promenade, kan u deze showroom/handelsruimte met grote etalage terugvinden tussen Jacobs Concept Store en uitstalraam So Bling Bling. Deze topligging garandeert een grote zichtbaarheid voor de vele passanten van de Promenade. De bruikbare oppervlakte is 102m<sup>2</sup> en omvat naast de handelsruimte een berging en een toilet. De huurprijs bedraagt 200€/m<sup>2</sup> exclusief kosten. Wenst u meer informatie en/of een bezichtiging? Contacteer ons 03/568.03.03 of [info@vastgoed03.be](mailto:info@vastgoed03.be).



**An Ceusters**

Notarieel juriste

[an@vastgoed03.be](mailto:an@vastgoed03.be)

035680303

**Stabroek**

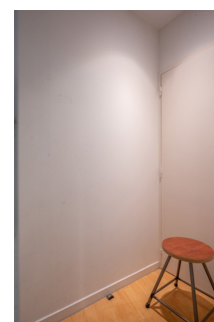
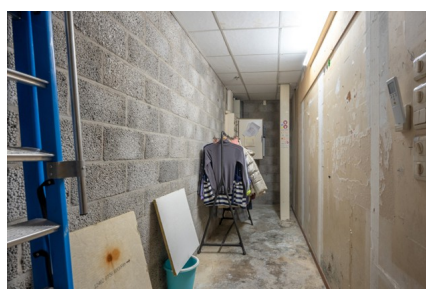
Dorpsstraat 84

2940 Stabroek

# Commercieel gelijkvloers met grote zichtbaarheid in de Shopping Promenade!



Antwerpsesteenweg 39, 2950 Kapellen | Referentie: 24015-AC



**An Ceusters**

Notarieel juriste

[an@vastgoed03.be](mailto:an@vastgoed03.be)

035680303

**Stabroek**

Dorpsstraat 84

2940 Stabroek

# Commercieel gelijkvloers met grote zichtbaarheid in de Shopping Promenade!



Antwerpsesteenweg 39, 2950 Kapellen | Referentie: 24015-AC

## ALGEMEEN

Type	commercieel
Adres	Antwerpsesteenweg 39, 2950 Kapellen
Bewoonbare oppervlakte	102 m <sup>2</sup>

## INDELING

## STEDENBOUWKUNDIGE INFO

Stedenbouwkundige bestemming	In aanvraag
Stedenbouwkundige vergunning	Geen vergunning uitgereikt
Dagvaarding en herstellvordering	Geen rechterlijke herstelmaatregel of bestuurlijke maatregel opgelegd
Voorkooprecht	Geen voorkooprecht ruimtelijke ordening aanwezig
Verkavelingsvergunning	In aanvraag
Overstromingsgevoelig gebied	Niet meegedeeld

## FINANCIEEL

Prijs	€ 1.700
-------	---------



**An Ceusters**

Notarieel juriste

an@vastgoed03.be

035680303

**Stabroek**

Dorpsstraat 84

2940 Stabroek